

Auf eine Trägerscheibe wird farbiges Glaspulver aufgetragen. Im Brennofen verschmelzen die Farben bei 760-780 °C. Die dunklen Konturen entstehen durch traditionelle Glasmalerei mit Schwarzlot. Dieses wird nochmals bei 620°C eingebrannt.



Die künstlerische Entwurfsarbeit stammt von Camillo Schulz aus der Glaswerkstatt Körner, Dresden. Dort wurde auch die handwerkliche und technische Umsetzung geplant und kalkuliert. Als Fachbetrieb stehen wir Ihren Fragen gern zur Verfügung.

Glaswerkstatt Körner  
Tharandter Str. 101-103  
01187 Dresden  
Tel.: 0351 4725250  
info@glaswerkstatt.de  
www.glaswerkstatt.de



**Dieses Stifterfenster soll Gottes frohe Botschaft verkünden,  
die Schifferkirche in Dresden-Hosterwitz bereichern und  
Zustifter für unsere Stiftung „Maria am Wasser“ gewinnen**

Die im Jahr 2006 gegründete Stiftung will die Gemeindegliederarbeit in der Ev.-Luth. Kirchengemeinde Maria am Wasser Dresden-Hosterwitz unterstützen und fördern.

Da die Landeskirche zu einschneidenden Sparmaßnahmen gezwungen ist, wird es in naher Zukunft finanziell immer schwieriger, unser vielfältiges Gemeindeleben zu erhalten. Unsere Stiftung „Maria am Wasser“ wird schon sehr bald ergänzend tätig werden müssen. Dafür benötigt die Stiftung ein ausreichendes Grundstockvermögen, dessen Erträge für den Stiftungszweck verwendet werden können. Dieses Grundstockvermögen wächst durch **Zustiftungen**. Wenn Sie den Zweck unserer Stiftung **sichtbar** fördern möchten, so können Sie - ggf. gemeinsam mit anderen - eines der 38 Teile dieses Fensters durch eine Zustiftung in Höhe von jeweils mindestens 3.500,- € auf unser unten bezeichnetes Konto stiften. Das Fenster kann erst vollständig eingebaut werden, wenn alle Zustiftungen eingegangen sind. Eine Nennung von Zustiftern ist in der Nähe des Fensters vorgesehen.

**Helfen Sie mit und ermuntern Sie andere,  
uns auf diesem Weg weiter zu begleiten!**

Stiftungsvorstand der Stiftung

„Maria am Wasser“

**Stiftungskonto:**

Bank für Kirche und Diakonie - LKG Sachsen

Konto-Nr.: 16 310 300 13

BLZ: 350 601 90

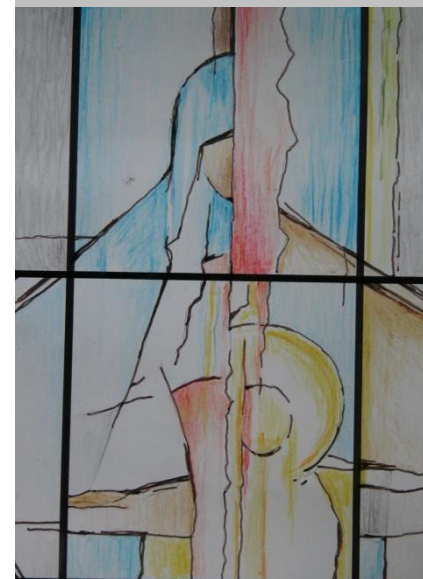
Kontoinhaber: Stiftung „Maria am Wasser“

Zweck: Zustiftung Stifterfenster

Bitte geben Sie bei Überweisungen Ihre Adresse zur Ausstellung einer Spendenbescheinigung an.



# Stifterfenster in der Schifferkirche „Maria am Wasser“



Maria tritt zurück.  
Sie zeigt uns Jesus.  
Er ist der Weg und das Ziel.

Der Heilige Geist wird über dich kommen, und die Kraft des Höchsten wird dich überschatten. Deshalb wird auch das Kind heilig und Sohn Gottes genannt werden.

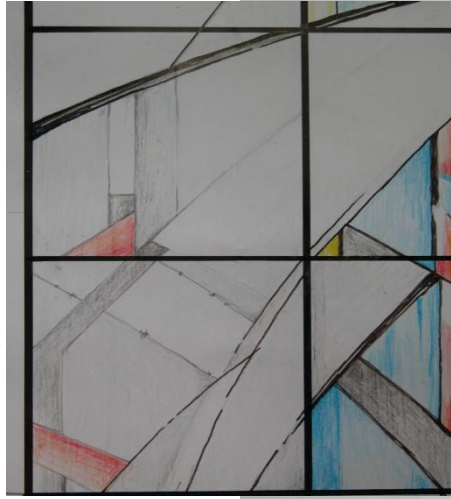
Lk 1,35

# Gedanken des Künstlers zum Entwurf

Die Liebe ist wie ein Segel, das unser Leben trägt. Obdachlose beherbergen, Gefangene besuchen - Werke der Nächstenliebe.



Gott hat uns den freien Willen geschenkt. Sind Gut und Böse immer klar zu trennen?



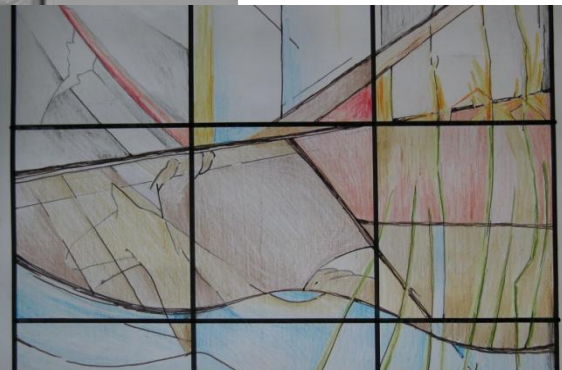
Im Abendmahl feiern wir das Gedächtnis an Jesu Tod und Auferstehung. Wir feiern aber auch gleichzeitig die Gemeinschaft der Glaubenden und die Vergebung unserer Schuld.



Bedrohlich und aggressiv steht das Böse in unserer Welt. Warum so viel Schmerz und Leid? Das Kreuz besiegt den Tod. Es wird zum Zeichen des Lebens.



Wir blicken auf unseren Fluss, auf unsere Welt. Die Welt braucht Menschen, die das Evangelium leben. Sie sind das Salz der Erde.



Die Kirche - die Gemeinde ist unterwegs wie ein Schiff. Die Arche, ein Binsenkörbchen, die Krippe. Heilsgeschichte die uns ausmacht und trägt.

